



MEMORIA

Un estilo
de hacer las
cosas **bien**



Mensaje del Presidente

En un entorno de constante cambio, es fundamental analizar cómo estos factores impactan tanto en nuestras estrategias actuales como en nuestras metas a largo plazo. Este ejercicio de análisis y proyección nos permitirá fortalecer nuestra visión y tomar decisiones que impulsen nuestro crecimiento sostenible y éxito conjunto.

El panorama financiero de la región está en constante evolución. Vemos un incremento en la integración entre países del Triángulo Norte de Centroamérica, impulsada por grupos financieros que, al colaborar, refuerzan nuestras economías y promueven una mayor estabilidad. En Panacredit, entendemos que la integración y la cooperación regional son fundamentales para un crecimiento sostenible. La fuerza conjunta es la que nos permitirá hacer frente a los desafíos futuros.

Uno de los fenómenos más transformadores de los últimos años ha sido el avance de las nuevas alternativas financieras. La digitalización y las fintech están revolucionando cómo interactuamos con nuestros clientes, haciéndonos más ágiles, eficientes y accesibles. En Panacredit, hemos invertido significativamente en estas soluciones digitales, sabiendo que el futuro de las finanzas reside en la capacidad de adaptarse rápidamente a las innovaciones tecnológicas. No adaptarse sería perder la oportunidad de seguir siendo competitivos en un mercado que cambia cada vez más rápido.

En cuanto a nuestro crecimiento interno, me complace compartir que nuestra cartera de préstamos ha sido el pilar de nuestro éxito, mostrando un crecimiento del 20% anual. Esta expansión se ha visto fortalecida con nuestra entrada al mercado salvadoreño, tras la adquisición de PrestaFácil. Este tipo de movimientos no solo amplía nuestra presencia, sino que consolida nuestra estrategia regional.

En 2023, crecimos un 20% en activos, con un 25% de aumento en nuestra cartera de préstamos y un 18% en el patrimonio. Este 2024, aunque marcado por un clima político complejo, esperamos que la utilidad supere los \$10 millones. Esto demuestra la solidez de nuestras operaciones y nuestra capacidad para mantenernos firmes en un entorno de incertidumbre.

Nuestra cartera de crédito, hasta junio de este año, creció un 23%, especialmente en productos como préstamos personales y autos. Estos resultados no serían posibles sin la confianza que hemos generado en nuestros clientes y la solidez de nuestra captación de fondos a través del mercado de capitales y líneas de crédito.

El éxito de Panacredit radica en nuestra capacidad para enfocarnos en lo que mejor sabemos hacer: aplicar un sólido gobierno corporativo, contar con un equipo comprometido y adaptarnos rápidamente a las condiciones del mercado. Esto nos ha permitido seguir avanzando con una clara visión de lo que queremos lograr.

Es un honor para mí anunciar que hemos alcanzado un nuevo hito en nuestra historia: hemos recibido nuestra tercera calificación de riesgo con grado de inversión por parte de Fitch Ratings. Este logro no solo reafirma nuestra solidez financiera y la calidad de nuestra gestión, sino que nos posiciona como la única entidad financiera en Panamá que cuenta con tres calificaciones de este nivel. Hemos demostrado, una vez más, que al mantenernos firmes en nuestros principios de gobernanza, disciplina y eficiencia, podemos alcanzar grandes metas.

Gracias por acompañarnos en este camino. Juntos, seguiremos construyendo un futuro más fuerte y próspero para todos.

Guido J. Martinelli
Presidente

Junta Directiva



Guido J. Martinelli E.
Presidente



Ramón Martínez Acha
Vicepresidente



Tito E. Dutari
Secretario



Bolívar Márquez C.
Tesorero



Daniel Kuzniacky
Director



Louis Ducruet, Jr.
Director Independiente



Gabriel de Obarrio
Director Independiente



José Mann
Director Independiente

Equipo Gerencial



- Guido J. Martinelli** - Presidente Ejecutivo
- Carlos Raul Barrios Icaza** - Vicepresidente Ejecutivo
- Argelis Pinzón** - Vicepresidente de Finanzas y Planificación
- Mariluz de la Guardia** - Vicepresidente de Administración e Inversiones
- Javier Jiménez** - Vicepresidente de Crédito Comercial
- Carmen Domínguez** - Vicepresidente Asistente de Contabilidad
- Melissa Aparicio** - Vicepresidente Asistente Operaciones
- Jaime Bermúdez** - Vicepresidente Asistente de Riesgo y Cumplimiento
- Liliveth Castroverde** - Vicepresidente Asistente de Recuperación de Activos
- Omar Segura** - Vicepresidente Asistente de Tecnología
- Patricia Quirós de Loreto** - Vicepresidente Asistente de Mercadeo
- Taimara Sánchez** - Vicepresidente Asistente de Crédito Consumo
- Carolina Almengor** - Vicepresidente Asistente de Recursos Humanos
- Rita Mitre** - Vicepresidente Asistente de Legal
- Allan Blackman** - Gerente Senior de Cumplimiento y Legal
- Katherine Aguilar** - Gerente de Tesorería e Inversiones
- Michael Kuzniecky** - Gerente de Ventas de Canales Alternos

Portafolio de **productos**



Préstamos Personales

Otorgamos préstamos personales a jubilados, funcionarios públicos y empleados de empresas privadas, a través de descuento directo.



Préstamos con Garantía Hipotecaria

Préstamos para inversiones en un negocio, mejoras al hogar o para consolidar deudas. Estos créditos son otorgados con la hipoteca de un bien inmueble, ya sea la residencia, un bien comercial o un terreno.



Préstamos Comerciales

Soluciones financieras rápidas y personalizadas para negocios grandes o pequeños, a través de líneas de crédito rotativas con condiciones favorables, tales como: préstamos para capital de trabajo, pago a proveedores, compra de inventario, entre otros.



Préstamos de Auto y Leasing

Brindamos financiamiento para la adquisición de autos particulares, nuevos o de segunda, equipo comercial o industrial.



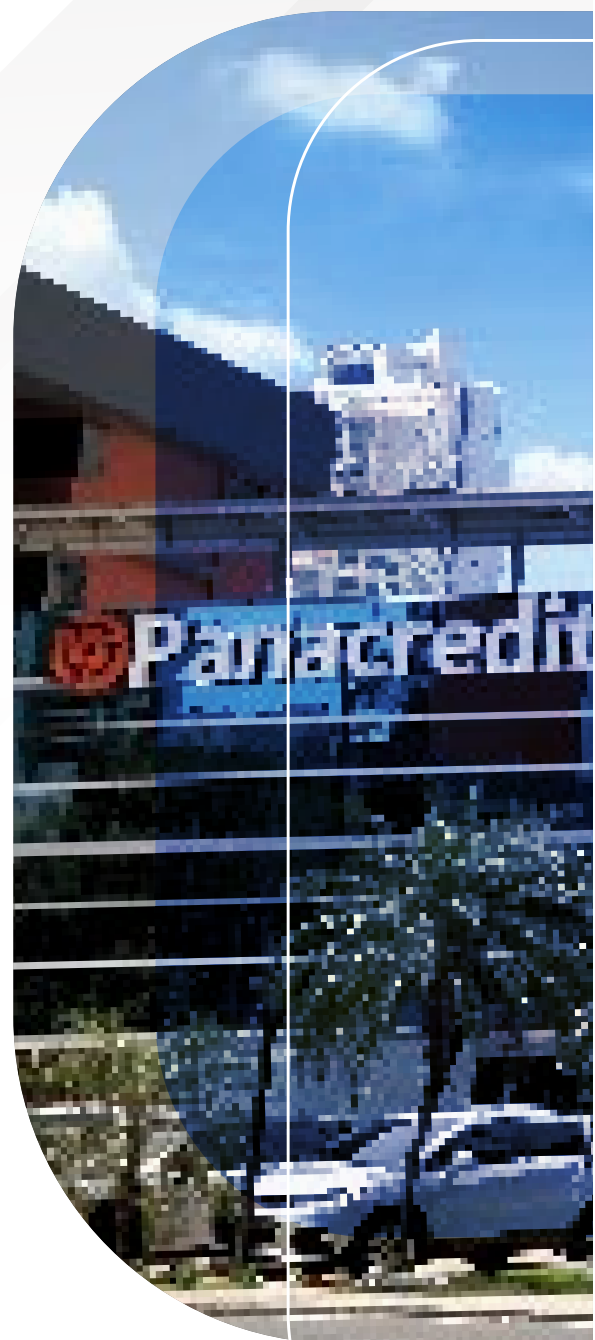
Factoring

Financiamiento para las facturas por cobrar de clientes a empresas públicas y privadas, que son fuentes seguras de pago. El cliente obtiene liquidez inmediata al ceder las facturas a la empresa, con lo que nos encargamos del cobro de las mismas.



Inversiones

Ofrecemos diferentes alternativas de inversión, a través de Valores Comerciales Negociables (VCN's), Bonos Corporativos, Bonos Subordinados y Acciones Preferidas, y con las tasas muy competitivas y plazos adecuados para que su dinero obtenga el mejor rendimiento.



Expansión Regional

¿Por qué **El Salvador**?

- Mercado de capitales se ha desarrollado y se ha logrado utilizar de forma efectiva el acuerdo de **operadores remotos con El Salvador**.
- Panacredit ha registrado exitosamente programas de Bonos Corporativos y Valores Comerciales Negociables **(VCN s) en el Salvador con más de \$30MM colocados**.
- **Excelentes relaciones comerciales y bancarias** por previa relación con el grupo UBCI.
- **País dolarizado** igual que Panamá.
- **Diversificación geográfica**, iniciando en un nuevo mercado donde se logra optimizar nuestras capacidades de negocios y recursos financieros.

Economía en
crecimiento y
dolarizada

Sistema Financiero
sólido y dinámico

Cultura **proactiva**
de negocios



 **PrestaFácil**

Responsabilidad Social

Hemos adquirido el compromiso de participar activamente en el mejoramiento social, económico y ambiental de nuestro país. Formamos parte activa de la solución de los retos que tenemos como sociedad, resaltando los valores, y desarrollando el involucramiento comunitario, determinados en hacer una diferencia.

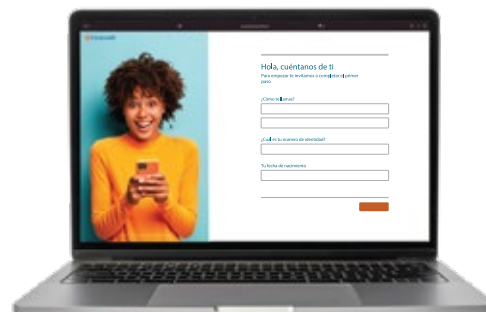
Para lo que hemos desarrollado el plan: 12 meses 12 causas, el cual consiste en brindar apoyo a 12 Asociaciones y Fundaciones, asignándole un mes del año a cada una. De esta forma logramos concentrar las actividades mensualmente con la participación activa de los colaboradores, logrando un mayor dinamismo y procurar un mayor involucramiento.



Transformación Digital

En Panacredit estamos en la búsqueda constante para contar con nuevas tecnologías para mejorar nuestros procesos y ofrecer valor a nuestros clientes.

- Herramientas tecnológicas de primer nivel para mejorar la experiencia de cara al cliente e internamente hacen procesos eficientes lo cual permite tiempos de respuesta rápidos.
- Estrategia digital dinámica enfocada en canales virtuales, permite tener un mayor alcance de potenciales clientes.
- Seguimiento y monitoreo a través de herramientas de Business Intelligence, logrando toma de decisiones oportunas.



Transformación Digital



Colaboradores Empoderados



Clientes Comprometidos



Producto Transformado



Operaciones Optimizadas



Power BI

datapro,inc.

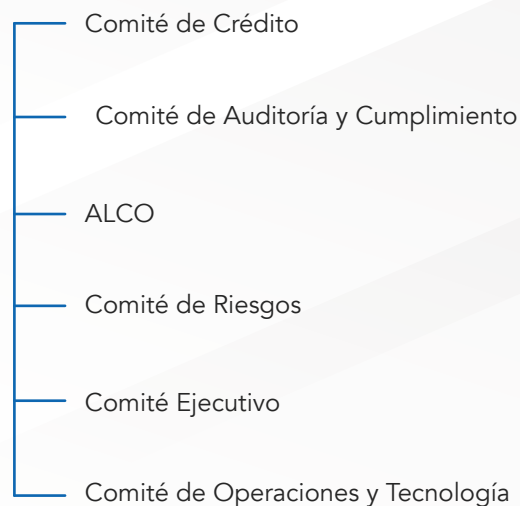
Google



Con **Gobierno Coporativo** de corte bancario

- Diversos comités que apoyan la gestión.
- En cada comité participan miembros de la Junta Directiva.
- Manuales y reglamentos similares a la banca que contienen las políticas para cada área.
- Departamento de Auditoría Interna.
- Gerencia de Cumplimiento.
- Departamento de Asesoría Legal.

Junta Directiva



Regulaciones Bancarias Aplicadas

4-2008 Liquidez y riesgo legal
2-2018

4-2013 Riesgo de crédito

1-2015 Adecuación de capital
3-2016 Activos de riesgo

5-2011 Liquidez y riesgo legal

1-2011 Transparencia de la información y calificación de riesgo
2-2010

8-2010 Gestión integral de riesgo

7-2000 Clasificación cartera de inversiones

Nuestro Modelo de Negocio

Know-How operativo y de ventas

Originación de forma directa e indirecta el 100% de la cartera de préstamos. Producto de alto rendimiento genera márgenes importantes.

Acceso directo a clientes a través de network de distribución propia así como de alianzas con agentes de ventas externos de préstamos.

Recuperación de activos y cobros a través de payroll o planillas lo cual minimiza el riesgo.

Modelos propietarios de análisis de crédito permiten respuesta rápida al cliente.

Mercadeo y publicidad dirigida a penetrar el mercado interno de cliente objetivo. Fuerza de ventas entrenada y programa de referidos

Eficiente estructura de gestión

Administración óptima de riesgos

Nuevas tecnologías y procesos de originación altamente automatizados traen como resultado costos operativos bajos y aportan herramientas para escalar el negocio.

Competitividad basada en estructuras más eficientes y livianas, así como procesos menos complejos y cercanía a la clientela.

Know-How y experiencia adquirido a través de modelos de negocios probados en el tiempo.

Metodología y procesos centralizados permiten respuesta rápidas a los cambios en los perfiles de riesgo.

Control del ciclo completo del negocio (originación, administración del crédito, recuperación).



Sucursales y Agencias



Sucursales

- Calle 50
- Ave. Perú
- Los Andes
- La Doña
- Terminal Albrook
- Los Pueblos
- Villa Zaita
- La Chorrera
- Penonomé
- Chitré
- Santiago
- David
- Sucursal Virtual
- Agencia 1
- Agencia 2
- Agencia 3
- Agencia 4

Centros de Pago



Canales Alternos





Qué nos **distingue** de los demás

La empresa más relevante del sector y del segmento: Con más de \$350 millones en activos netos y con experiencia de más de 25 años.

Excelentes indicadores de liquidez: Robustos ratios de liquidez sobre pasivos exigibles de 41%

Modelo de negocio basado en especialización: Con excelente administración de riesgos, herramientas tecnológicas dinámicas y un “know how” operativo y de ventas, que hace que dicho modelo sea sostenible en el tiempo.

Calidad de cartera: Riesgo atomizado, al tener 88% de la cartera de préstamos personales por descuento directo de salario y baja morosidad y buenas coberturas de reservas. Reservas de 5.1% del total de la cartera, incluyendo reserva voluntaria de capital.

Base patrimonial sólida: con niveles de capitalización más altos del sector.

Acceso diversificado del fondeo: Estrechas relaciones con los bancos más importantes de la plaza, organismos financieros multilaterales y a través del mercado de valores de Panamá y regional.

Mejores prácticas de Gobierno Corporativo: Estructura de gobierno corporativo y aplicación de regulaciones bancarias.



Departamento de **Inversiones**



Nuestras emisiones de valores están inscritas en la Superintendencia del Mercado de Valores de Panamá, en la Bolsa de Valores de El Salvador y en Central Latinoamericana de Valores (LATINCLEAR), lo cual nos hace una empresa pública y nos da la oportunidad de obtener fondos a través del mercado de capitales. Ofrecemos diferentes alternativas de inversión, a través de Valores Comerciales Negociables (VCN's), Bonos Corporativos, Bonos Subordinados y Acciones Preferidas, y con tasas muy competitivas y plazos adecuados para que su dinero obtenga el mejor rendimiento. Nuestro equipo de profesionales podrá asesorarle sobre las emisiones públicas de valores, refiriéndolos a corredores o casa de bolsas autorizadas en Panamá.

¿Por qué invertir con nosotros?

- Base patrimonial sólida, con los niveles de capitalización más altos del sector.
- Crecimiento gradual, con baja morosidad y buenas coberturas de reservas.
- Junta Directiva y Alta Gerencia con amplia experiencia bancaria.
- Relaciones con los bancos más importantes de la plaza.
- Estructura de gobierno corporativo y políticas prudenciales, similares a parámetros bancarios.
- Plataforma tecnológica bancaria (IBS/Datapro).
- Cartera de préstamos con riesgo atomizado, donde más del 80% de dicha cartera es por descuento directo y/o mantiene garantías reales.



Contamos con **sólidas relaciones** institucionales

Relación con importantes bancos



Estructuradores



Financiamiento a través de otros organismos



Somos la **única financiera** con tres calificaciones de riesgo con grado de inversión

FitchRatings
BBB+(pan)
Perspectiva Estable

MOODY'S
LOCAL
BBB+.pa
Perspectiva Estable

PCR | PACIFIC
CREDIT
RATING
paA+
Perspectiva Estable



- Crecimiento y buena calidad de cartera
- Holgados niveles de solvencia
- Adecuado Desempeño Financiero
- Buenas prácticas de Gobierno Corporativo
- Adecuada Liquidez
- Baja concentración de cartera y adecuada cobertura sobre préstamos vencidos

Somos **emisor activo** en la Bolsa de Valores de Panamá y El Salvador

Tipo de Papel	Monto Aprobado	Calificación
VCN's	\$90,000,000	pa2+
Bonos Corporativos	\$320,000,000	paAA-
Bonos Perpetuos	\$7,500,000	paA
Acciones Preferidas	\$20,000,000	paA
Bonos Corporativos	\$50,000,000	A-.pa

Relación con los principales Puestos de Bolsa



Clientes institucionales que confían en nosotros



Nuestras Cifras

Balance de Situación

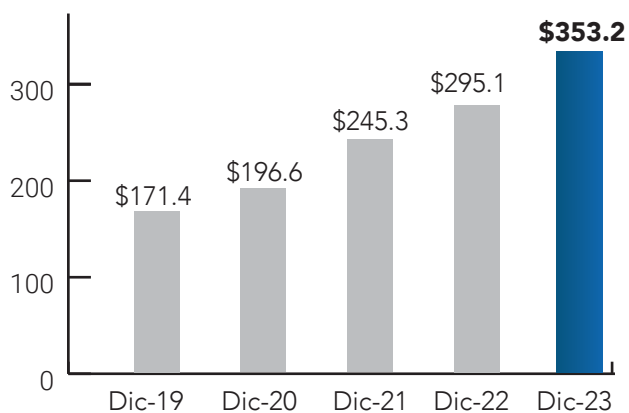
	2020	2021	2022	2023	Ago-24	% (22-23)
Efectivo	38.7	50.9	59.3	50.7	41.7	-15%
Inversiones	13.3	16.6	27.1	42.7	50.3	58%
Préstamos	139.2	172.7	208.3	258.7	286.2	24%
Reserva	(4.1)	(5.6)	(7.2)	(8.8)	(10.3)	23%
Otros activos	9.4	10.8	7.5	10.0	12.6	33%
Total de Activos	196.6	245.3	295.1	353.2	380.6	20%
Financiamientos recibidos	24.0	29.5	37.4	56.1	53.1	50%
VCN's	33.8	35.0	27.3	48.4	65.3	77%
Bonos Corporativos	103.0	137.8	178.3	190.0	195.6	7%
Bonos subordinados	5.5	5.5	5.5	5.5	5.5	0%
Otros pasivos	5.6	6.0	7.2	6.8	10.6	-6%
Total Pasivos	171.9	213.9	255.7	306.7	330.1	20%
Acciones Comunes	5.5	5.5	5.5	5.5	5.5	0%
Acciones Preferidas	7.0	10.0	12.7	13.8	14.1	8%
Reserva Voluntaria	2.1	2.1	3.0	4.3	4.3	45%
Utilidades retenidas	10.1	13.9	18.1	23.0	26.5	27%
Total Patrimonio	24.7	31.5	39.4	46.5	50.5	18%

Estado de Resultados

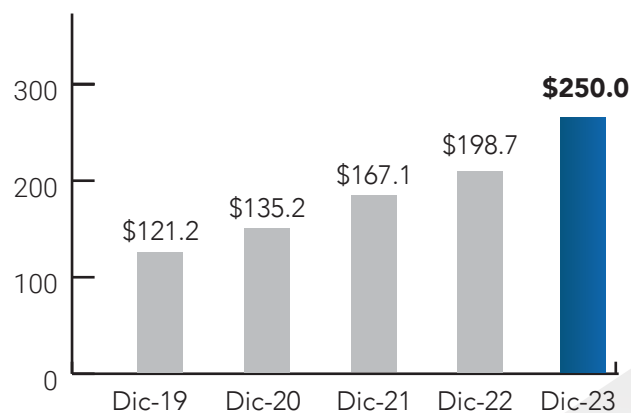
	2020	2021	2022	2023	Ago-24	% (22-23)
Ingresos por intereses y comisiones	21.2	27.6	33.4	43.8	33.0	31%
Gasto por intereses y comisiones	(11.8)	(13.5)	(15.0)	(19.3)	(16.0)	29%
Ingreso neto por intereses y comisiones	9.4	14.1	18.4	24.5	17.0	33%
Otros ingresos operativos	1.0	1.5	2.2	2.4	2.5	8%
Provisión para préstamos	(2.7)	(4.0)	(3.9)	(5.2)	(3.3)	34%
Ingresos Operaciones Netos	7.7	11.6	16.7	21.7	16.3	30%
Gastos de Operación	(5.9)	(6.9)	(9.1)	(11.8)	(8.8)	30%
Utilidad antes de impuesto	1.8	4.7	7.7	9.9	7.5	29%
Impuesto sobre la renta	(0.1)	.	(0.5)	(0.7)	(0.7)	53%
Utilidad Neta	1.8	4.7	7.2	9.1	6.7	28%

Desempeño Financiero

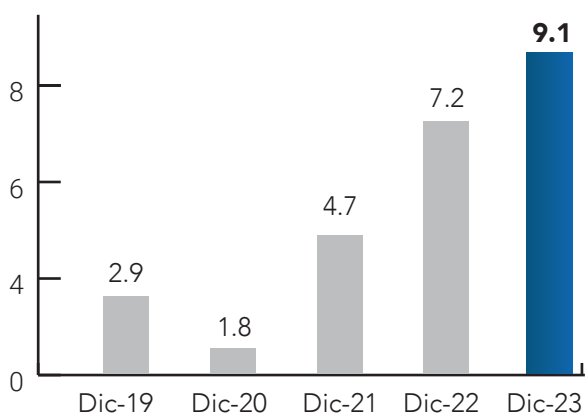
Activos Totales



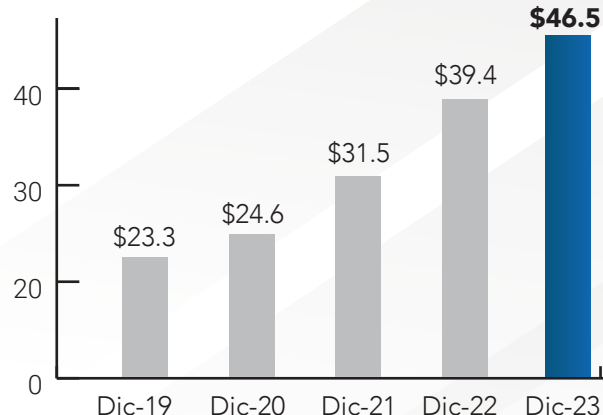
Cartera de Crédito Neto



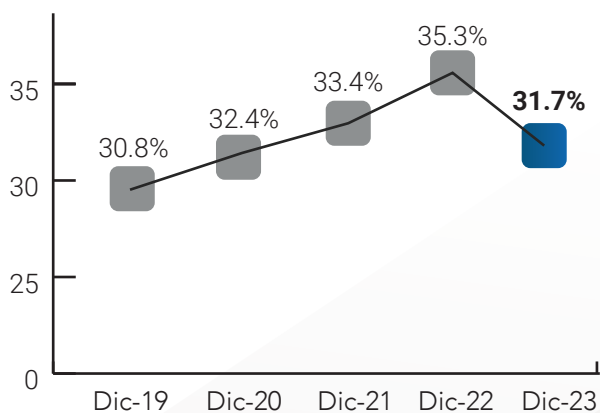
Utilidad



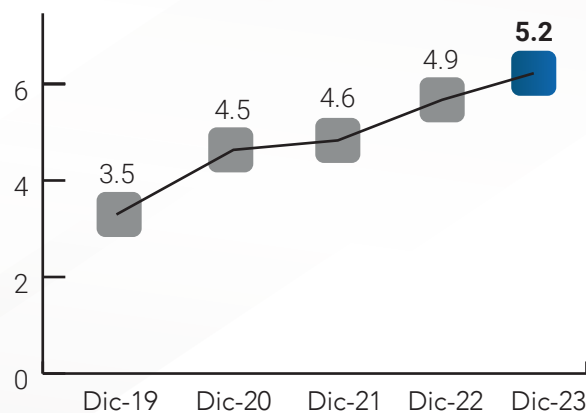
Patrimonio



Liquidez/Pasivos Exigibles



Reserva Total*



*Incluye reserva voluntaria de capital



**Compromiso y
solidez a tu lado**

Todos los derechos reservados. Reivindicamos como derecho de autor el formato, la forma de presentación, el contenido y la información proporcionada en este documento. Ninguna parte de esta publicación puede reproducirse, distribuirse o transmitirse de ninguna forma ni por ningún medio, incluidas fotocopias, grabaciones u otros métodos electrónicos o mecánicos, sin el permiso previo de Corporación de Finanzas del País, S.A. Para solicitudes de permisos, escriba a mdelaguardia@panacredit.com